



DAWANG INTERNATIONAL PLAZA
大旺国际广场
—大旺广场就是城市中心—

招商手册



开启大旺一站式都会生活!

大旺高新区简介

- ◆ 1992年成立，2002年挂牌，2010年升格为国家级高新区。20年间，肇庆大旺高新区一路逆袭，从最初的华侨农场，蝶变为肇庆工业主战场、城市新范本。
- ◆ 目前，大旺高新区，已集聚了亚洲铝业、唯品会、万洋众创城、小鹏汽车、国信通电子、达利集团、温氏乳业等知名企业，大力发展新能源汽车、先进装备制造，生物医药等战略性新兴产业。

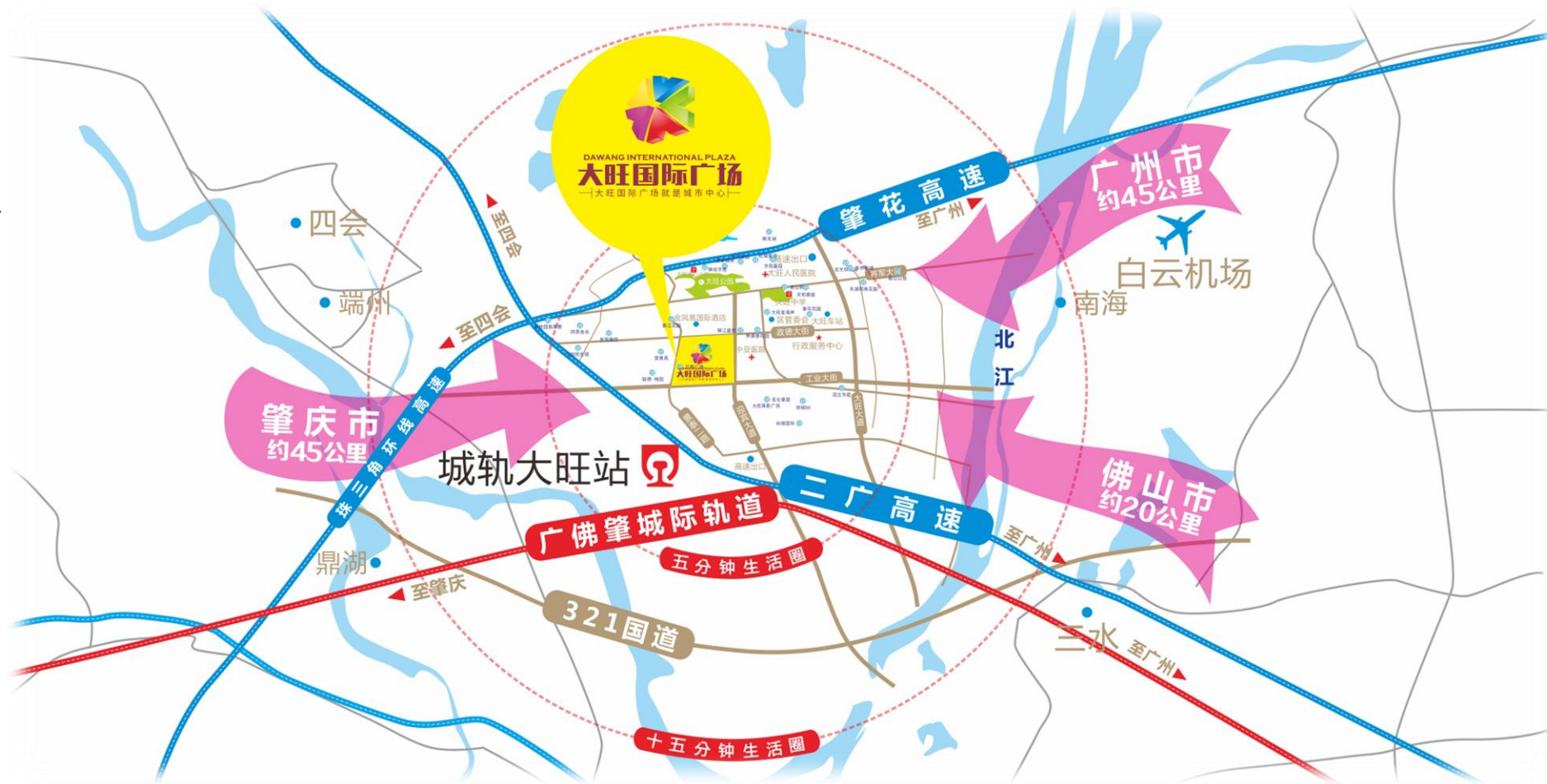


- ◆ 2019年4月，《粤港澳大湾区发展规划纲要》出炉，肇庆大旺高新区，再次以肇庆对接广佛桥头堡的身份，主动承接大湾区中心城市创新溢出资源。全新的历史性发展机遇，筑巢引凤，一大波建设的重磅手笔推出，涵盖片区规划、万人体育场、道路建设、三旧改造等，华丽丽开启升级大幕。
- ◆ 面对这片大湾区发展热土，众多知名企业也闻风而来！目前，500多家早已抢驻，7000家大型企业将入驻，包括世界500强：韩国现代、华润、中国国电、普洛斯、东洋铝业、韩国SK等，以及格力、名创优品、韩国SK等著名企业，共筑“华南硅谷”！大旺将打造成150万精英人群的金融高新区，未来无限好！

项目区位交通

广佛肇“半小时”、大湾区“1小时”生活圈

- ◆广佛肇城际轨道，从大旺站到广州仅需40分钟，到佛山仅需15分钟；
- ◆二广高速公路、广佛肇高速公路、珠三角外环高速三条高速公路贯区而过；
- ◆广茂铁路、贵广高铁、南广高铁自园区南侧穿过。



项目四至

大旺国际广场位于肇庆市
大旺高新区核心商圈；

北至政德大街、大旺公园；

南临工业大街；

西至龙湖大道；

东至迎宾大道、大旺大道；

六横六纵，交通便利。



人口分析

产业的快速发展，为片区新增大量的就业机会，迅速形成人口聚集。碧桂园、恒大、保利、龙光地产、新城控股等知名房企均已抢先进驻。

楼盘名称	建筑面积 (万m²)	户数 (户)	居住人口 (人)		楼盘名称	建筑面积 (万m²)	户数 (户)	居住人口 (人)
御景台花园	12	800	2,400		君山公馆	6.3	361	1,083
水岸花城	16	1,200	3,600		旺城壹号	25	2,050	6,150
怡翠花园	5.3	220	660		锦信华苑	24.4	2,250	6,750
富春园	7.5	436	1,308		锦绣名庭	13	1,052	3,456
明珠花园	8	646	1,938		锦江盛世	6.6	458	1,374
政德花园	5.9	630	1,890		领域88	22	1,450	4,350
天和豪庭	12	1,198	3,594		尚城国际	21	1,736	5,208
泰华花园	6.3	546	1,638		四季金谷	8	446	1,338
嘉富华庭	8.8	700	2,100		发现美院	70	5,000	15,000
如意花园	5	386	1,158		阳光未来城	48	4,100	12,300
榕园小区	6.7	510	1,530		海印又一城	25	885	2,655
华侨城	21	2,000	6,000				
总计	总户数：29710 套，总居住人口达 89130 人（按每户3人计算）							

- 注：
- ✓ 项目3公里范围：总人口约20万人，原住民约6万，安置性移民约5万，工厂员工及流动人口约9万；
 - ✓ 随着企业的进驻和各大楼盘的建成入住，预计3年内周边5公里内居住人口将达30万人。

商圈分析

项目名称	商业面积	业态组合	代表商家	物业情况
大旺国际广场	8.2万m²	服饰鞋帽、精品零售、餐饮、休闲娱乐、儿童亲子、教育培训、生活服务	大昌隆超市、京华影城、迪乐尼儿童乐园、欢乐岛、靓家居、柏盛健身、麦当劳、屈臣氏、爱婴岛、耐克、特步、新百伦、华为、中国珠宝、冠菌火锅、福至尊、汉釜宫、喜鱼肴、佳客来牛排、童画艺术.....	集六栋住宅、三条步行街、一广场、一购物中心、大型停车场（停车位1300个）于一体，项目目前正整体全面升级
贺华购物广场	1.6万m²	超市、大众服装城	贺华超市、贺华服装城	百货商场、街铺，无停车场
金凤凰广场	3.2万m²	超市、服装零售、酒店、休闲	润升超市百货、肯德基、金凤凰酒店、水木年华休闲会所	酒店、百货商场，停车位232个
金海岸商业城	2.6万m²	超市、服装零售、酒店、休闲、餐饮	益万家超市、维也纳酒店、栢豪沐足、华莱士、益禾堂、百果园、同仁堂、以纯、爱婴岛、中国珠宝	住宅、百货商场、街铺，停车位不足100个
万都广场	7万m²	酒店、餐饮、生活服务、教育培训	城市便捷酒店、厨嫂当家、景咖啡、子曰礼茶居、小田豆浆	住宅、街铺，建设中，停车位不足100个

大旺国际广场是大旺高新区商业体量最大，业态最齐全，配套最完善，唯一集吃、喝、玩、乐、购、拍于一体的一站式商业综合体。

开发商简介

大旺国际广场是由“**广东讯联集团**”旗下“**肇庆市瑞兰房地产开发有限公司**”开发。

广东讯联集团成立于1995年，经过20多年的发展，成为了一家以通信网络业务为核心、弱电智能化系统工程建设、通信终端产品及通信集成系统销售、专业软件研发、二手汽车产业市场、房地产开发、自贸区项目等多元化、多产业协调发展的企业集团

肇庆市瑞兰房地产开发有限公司成立于2002年3月8日，注册资本为人民币贰仟万元整，是肇庆市实力民营企业，专注于二、三线城市综合体与购物中心的开发。

瑞兰地产下属有肇庆市大晟商业管理有限公司和肇庆市鸿旺物业管理有限公司。公司管理团队经验丰富，其管理团队大多从万达、恒大、万科、奥园等大型知名企业高薪聘请。

企业目标和愿景是成功运营“大旺国际广场”品牌，力铸成为中国城镇化建设的最佳商业综合体运营商”。

Soonion Technology (Group)
SOONION®
讯联科技



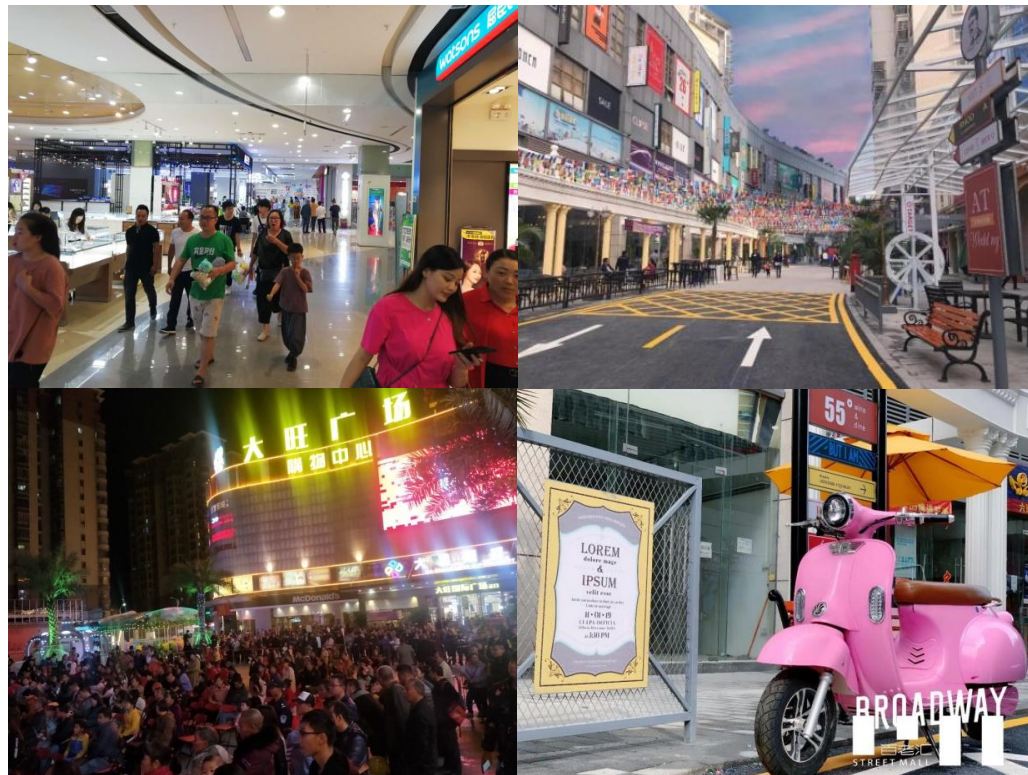
项目概况

“大旺国际广场”总面积达23万 m^2 ，是集高尚住宅、购物中心、大旺休闲广场、百老汇网红街、酒吧娱乐街、大旺映像文化街、大型停车场为一体的一站式商业综合体。

- ◆ 68000 m^2 一站式购物中心
- ◆ 500m特色风情步行街
- ◆ 10000 m^2 的户外市民广场
- ◆ 1300个停车位

2019年项目全面升级改造，重金打造三街一广场一中心

以提升大旺人民生活品质为使命！
为大旺人民提供物美价廉的商品和休闲环境！
让大旺人民满意！



已进驻商家

目前已进驻商家有：

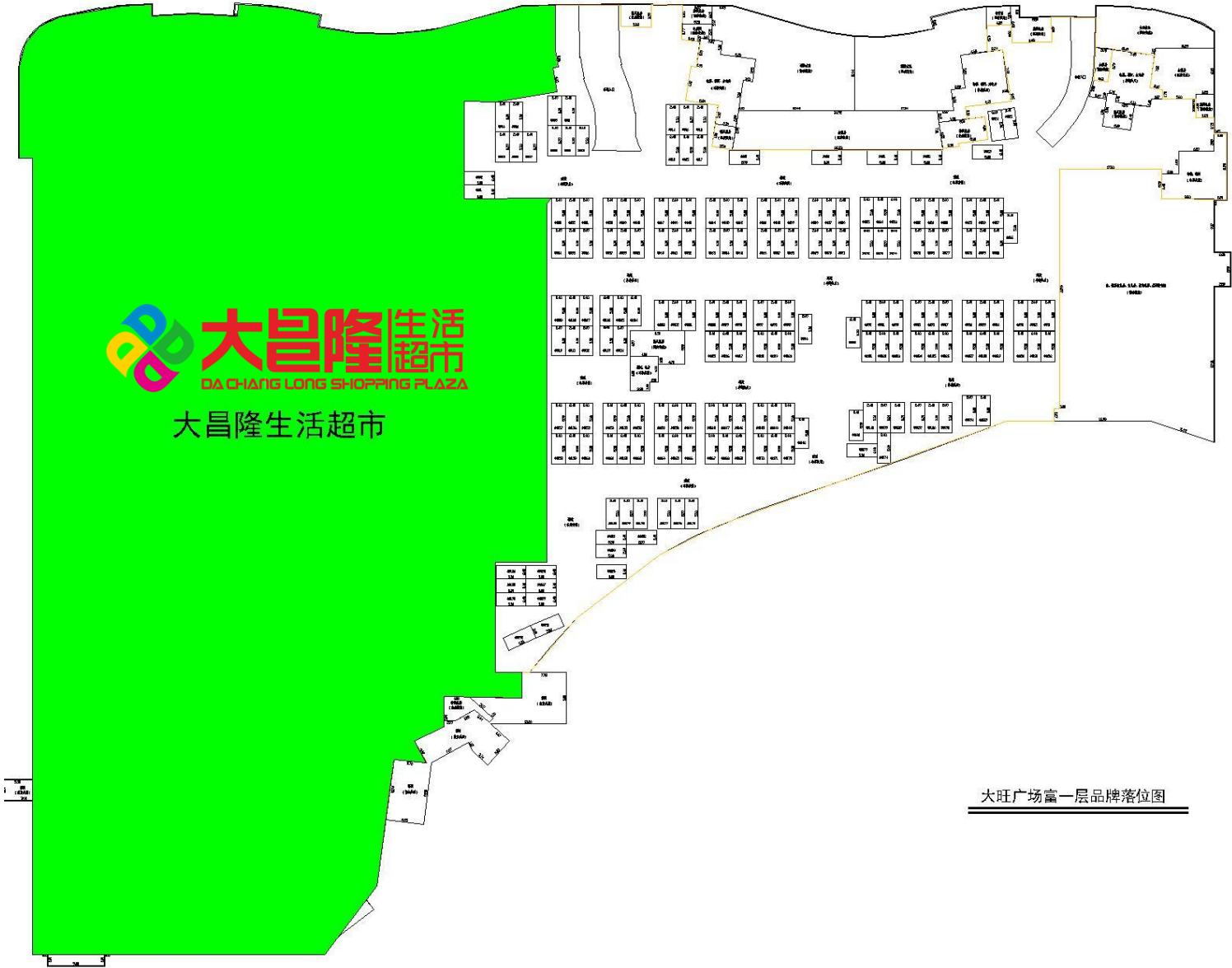
◆ **9大主力店**：大昌隆生活超市、京华影城、迪乐尼儿童乐园、欢乐岛游艺城、澳莱名品折扣店、声纳派对酒吧、心寅客家酒楼、金水桥休闲中心、柏盛健身；

◆ **知名品牌商家**：麦当劳、屈臣氏、唯品仓、金六福尚美珠宝、中国珠宝、华为、荣耀、VIVO、OPPO、卡姿兰、丸美、珀莱雅、爱婴岛、阿迪达斯、耐克、特步、新百伦领跑、爱依服、芷瑶佳妮、都市衣柜、Y&M、莱克斯顿、优宿优品、红蜻蜓、大东鞋业、珂卡芙、百诗雅兰、红云名典、欢乐岛网咖、灵子舞蹈、冠菌自助火锅、囍鱼肴、佳客来牛排、福至尊、绝味鸭脖、煌上煌、灿茶、佐顿道、小确茶.....

目前大旺国际广场品牌升级进行中，诚邀进驻！

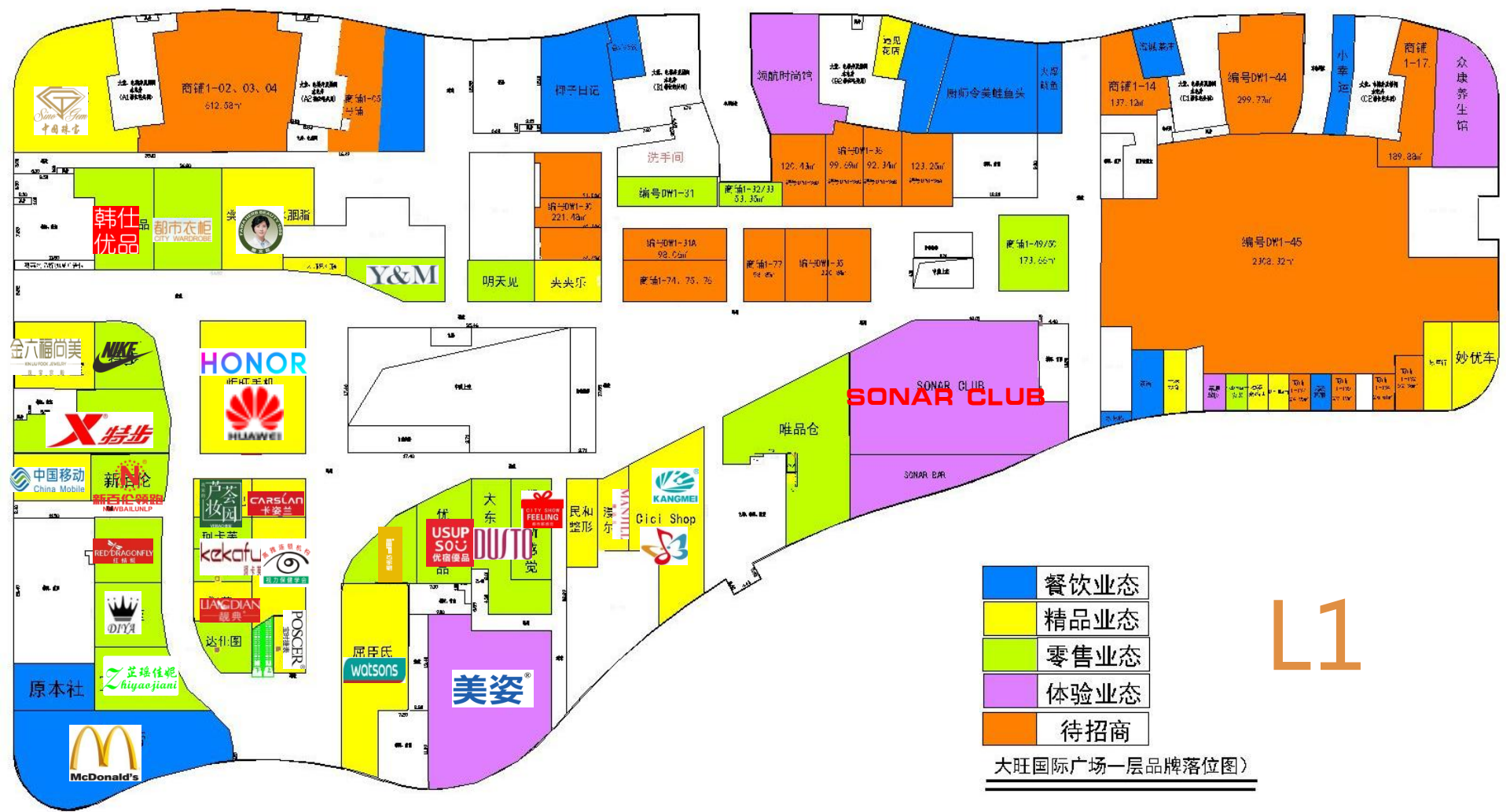
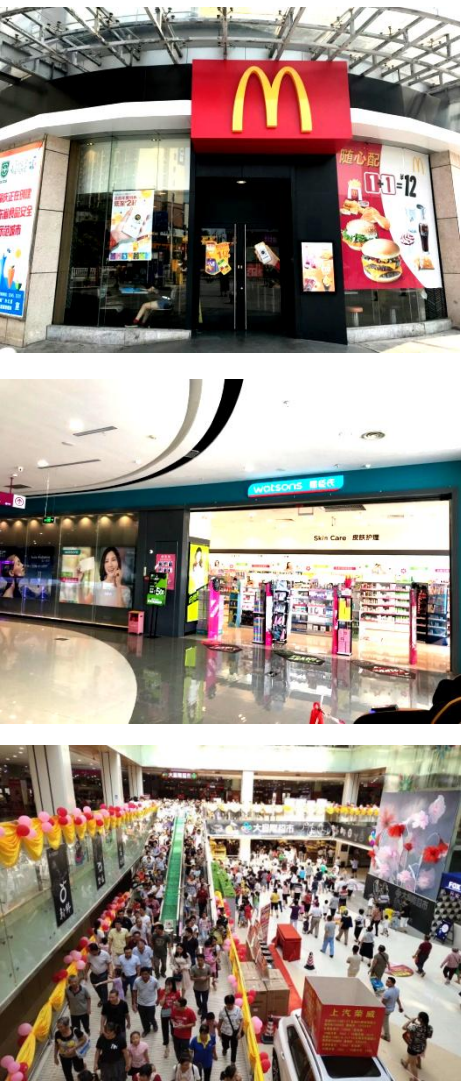


购物中心富一层业态图



购物中心一层业态规划图

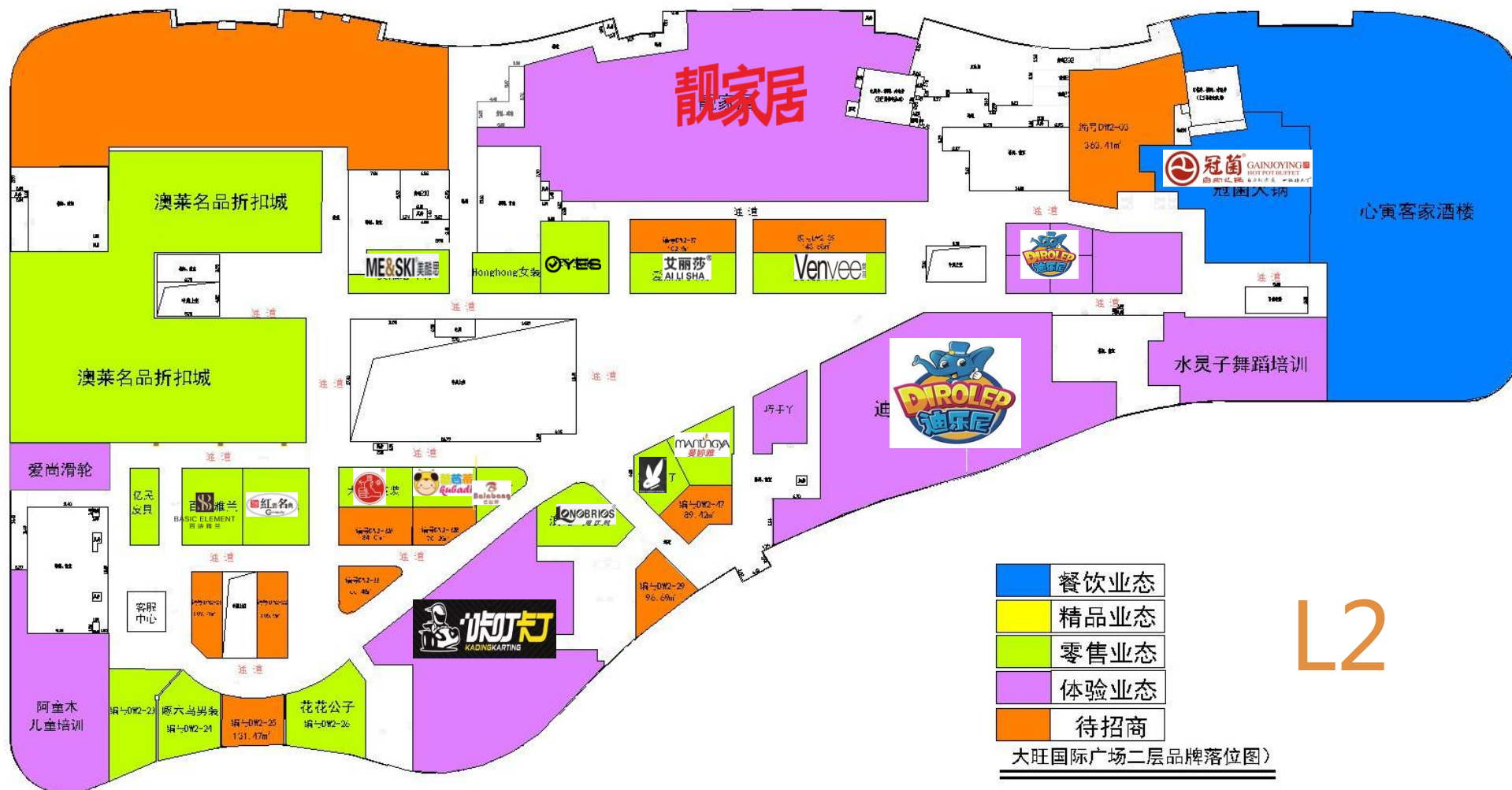
招商业态：快时尚服饰、精品零售、特色餐饮、休闲体验等



L1

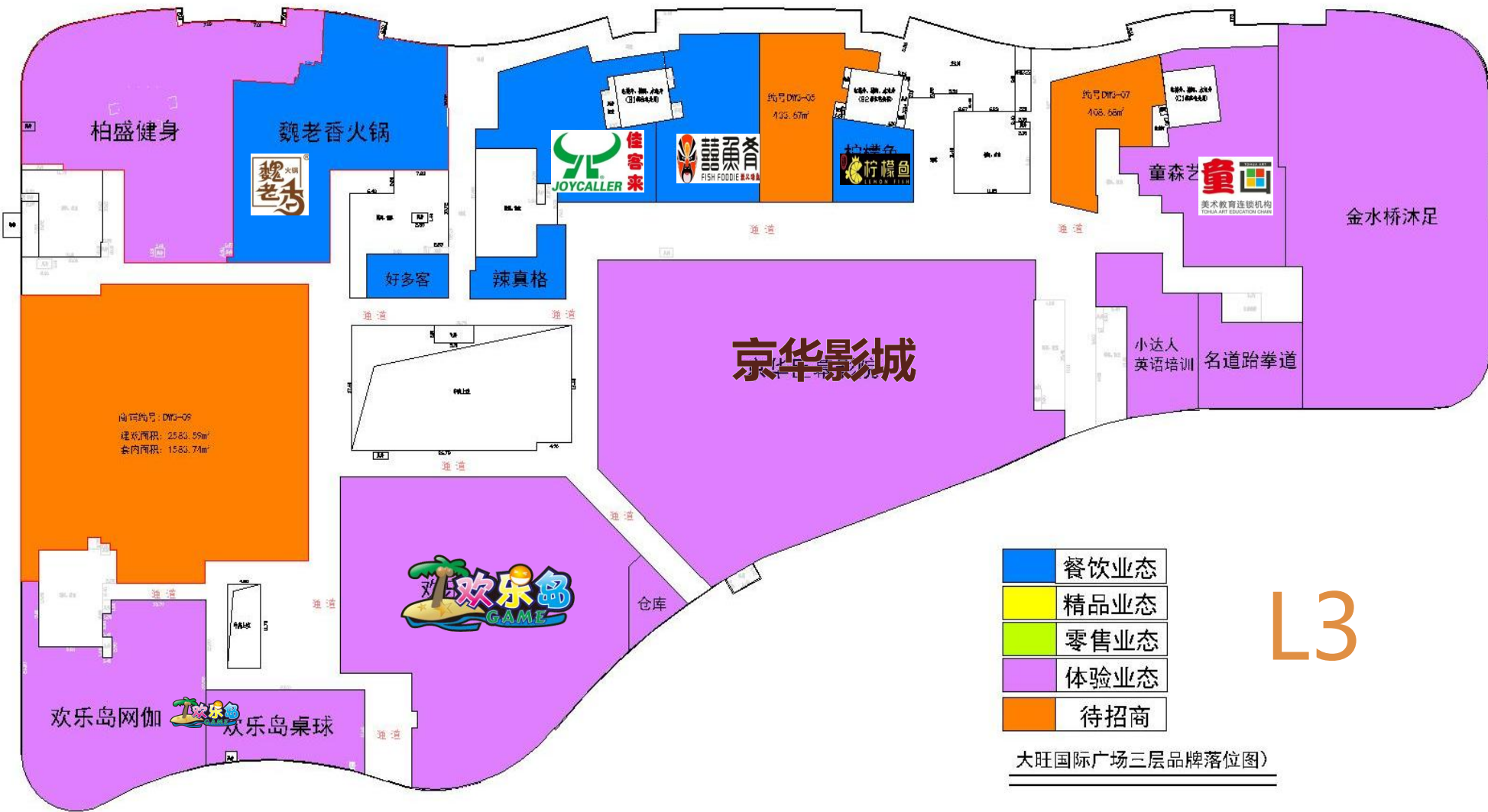
购物中心二层业态规划图

招商业态：男女品牌服饰、箱包皮具、童装童玩、亲子早教、亲子摄影、儿童餐饮、教育培训等



购物中心三层业态规划图

招商业态：品牌餐饮、特色餐饮



- 餐饮业态
- 精品业态
- 零售业态
- 体验业态
- 待招商

L3

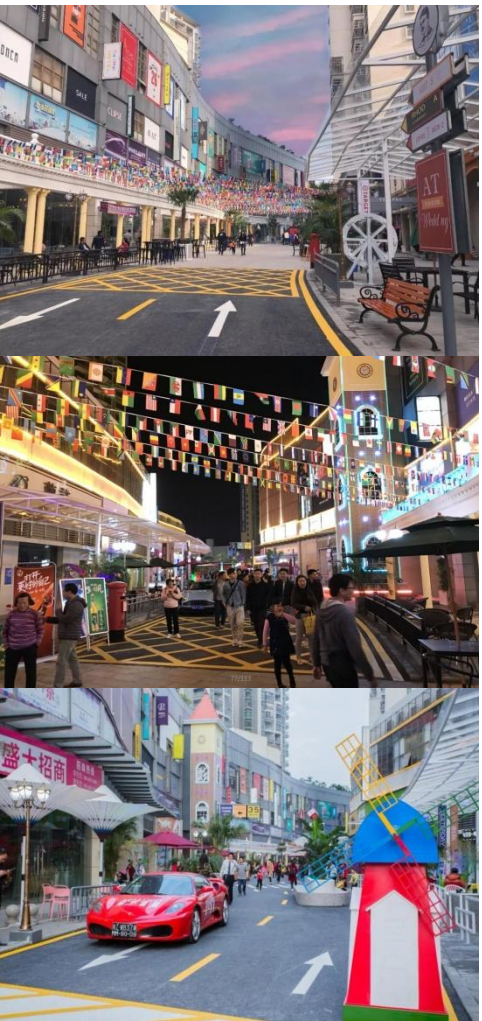
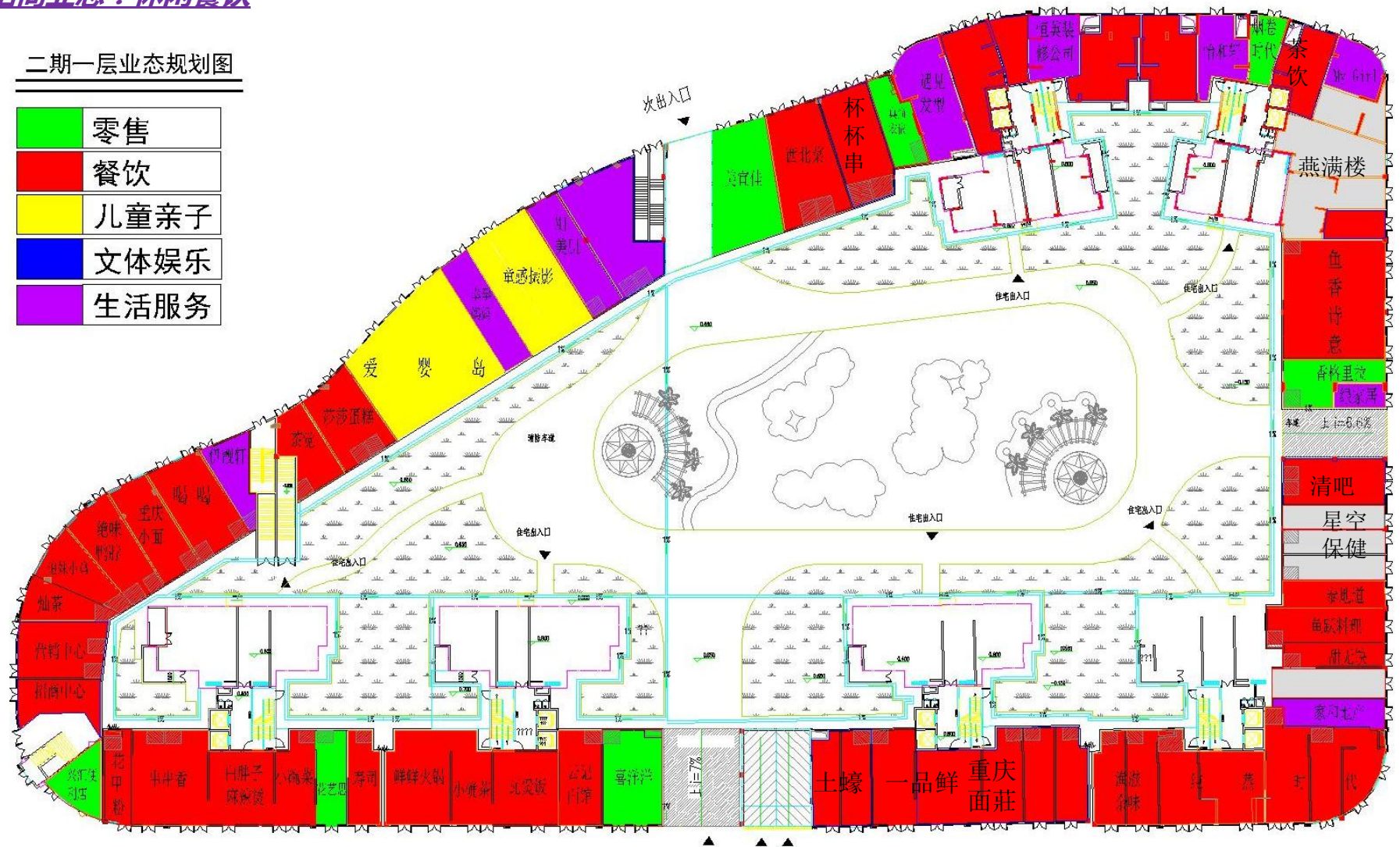
大旺国际广场三层品牌落位图)

商业街一层业态规划图

招商业态：休闲餐饮

二期一层业态规划图

零售
餐饮
儿童亲子
文体娱乐
生活服务



大旺广场就是城市中心



联系电话：138 2263 8521(招商部：贺先生)

座机：0758-8990003(招商部：贺先生)

邮箱：805181098@qq.com

项目地址：肇庆高新区（大旺）工业大街与景泰二路交汇处